

MIT **KLEINER**  
*GROSSES*  
BEWEGEN

**K KLEINER**

# TRADITION MIT ZUKUNFT

Bereits seit 1853 ist unser Fachgroßhandel – KONRAD KLEINER GmbH – fest in der Region verwurzelt. In den vergangenen Jahrhunderten haben wir uns von einem kleinen Handwerksbetrieb zu einem mittelständischen Unternehmen entwickelt, das heute über 500 engagierte Mitarbeitende beschäftigt.

Unsere Geschichte ist geprägt von Tradition und Innovation – eine Kombination, die uns zu einem zuverlässigen Partner für Handwerk und Industrie gemacht hat.

Mit unseren Sortimentsbereichen Bad & Fliesen, Bau & Handwerk, Wärme & Energie sowie Stahl bieten wir eine Vielfalt an Produkten, die in Verbindung mit unserem umfangreichen Service- und Dienstleistungsangebot auf die Bedürfnisse unserer Kunden zugeschnitten sind.

Unser Stammsitz in Mindelheim bildet das Herzstück unseres Unternehmens, ergänzt durch zwei weitere Filialen in Kempten und Kaufbeuren sowie ein Verkaufsbüro in Ulm.

Eines unserer zentralen Unternehmensziele ist es, 10 Prozent unserer Arbeitsplätze für die junge Generation anzubieten. Wir glauben an die Kraft junger Talente und setzen alles daran, sie nach einer erfolgreichen Ausbildung in unser Team zu übernehmen.

MIT **KLEINER GROSSES** BEWEGEN.

*vielseitig*

## HISTORIE

Auf dem Fundament unserer Geschichte gestalten wir seit über 170 Jahren gemeinsam die Zukunft. Unsere Firmengeschichte führt von einem kleinen Ein-Mann-Betrieb in einer Hammerschmiede im Jahre 1853 hin zum heutigen Fachgroßhandel in Mindelheim.

### VISIONÄRE MIT WEITBLICK



**Konrad Kleiner**  
Firmengründer

Am 7. Oktober 1853 wurde laut Magistratsprotokoll der Gemeinde Krumbach die Firma von Konrad Kleiner gegründet.



**Konrad Kleiner**  
3. Generation

Konrad Kleiner kümmert sich um den Vertrieb der Erzeugnisse. 1892 wandelt er die Filiale in eine Eisenhandlung um, die auch Eisenwaren aus anderen Industriezweigen verkauft.

**Kurt Kleiner**  
5. Generation

1950 erhält Kurt Kleiner die Prokura. 1955 wird er nach dem Tod seines Vaters im Alter von 30 Jahren Geschäftsführer und persönlich haftender Gesellschafter der KONRAD KLEINER KG.

Er war eine herausragende Unternehmerpersönlichkeit, ein visionärer Geschäftsmann und ein Vorbild an Pflichtbewusstsein, ein Ratgeber und Freund, der Generationen von Auszubildenden und Mitarbeitenden geprägt hat. Wir haben Kurt Kleiner sehr viel zu verdanken.



**Ludwig Kleiner**  
2. Generation

1886 eröffnet Ludwig Kleiner in der Stadtmitte von Mindelheim die erste Filiale zum Verkauf der in der Hammerschmiede gefertigten Produkte.



**Ludwig Kleiner**  
4. Generation

Ludwig Kleiner übernimmt von seinem Vater Konrad 1923 den Betrieb und führt diesen erfolgreich durch die schwierigen wirtschaftlichen Zeiten der Währungsreform.



## LUDWIG KLEINER



**Ludwig Kleiner**  
6. Generation

1988 trat Ludwig Kleiner als Geschäftsführer in die Firma ein und setzte bis zu seinem Tod 2016 die Meilensteine für das heutige Unternehmen. Langjährige Mitarbeitende, Freunde und Weggefährten von Ludwig Kleiner berichten, dass er stets ein offenes Ohr für alle Sorgen und Nöte hatte. Er zeigte immer wieder sein großes soziales Herz und lebte uns allen seine unvoreingenommene, wertschätzende Haltung gegenüber jedem Menschen vor.

Ludwig Kleiner erkannte die Zeichen der Zeit. Durch seine unermüdliche Energie, sein kaufmännisches Talent und seinen Mut hat er die Weichen für eine erfolgreiche Entwicklung unseres Unternehmens gelegt. Zahlreiche Neubauten und Erweiterungen, die Vergrößerung aller Geschäftsbereiche und der Sprung in die Digitalisierung, die Neuausrichtung der Logistik und seine Überzeugung, neue Wege zu gehen, tragen seine Handschrift.

Durch eine schwere Krankheit verstarb Ludwig Kleiner im Alter von 55 Jahren. Noch zu Lebzeiten leitete er einen tiefgreifenden Meilenstein für die

Zukunft des Unternehmens ein. Testamentarisch legte er fest, dass sein Familienunternehmen in die LUDWIG KLEINER Stiftung und die LUDWIG KLEINER Management Stiftung übertragen wird.

Der gemeinnützigen LUDWIG KLEINER Stiftung fließen Erträge zu und es werden satzungsgemäß soziale Zwecke unterstützt.

Bei der LUDWIG KLEINER Management Stiftung stehen die Gesellschafterstimmrechte im Vordergrund und damit das Unternehmertum im Sinne des Stifters Ludwig Kleiner.



*historisch*

# ZAHLEN & FAKTEN

Wir sind mit unserem breitgefächerten Sortiment, innovativen Lösungen und einem umfangreichen Service- und Dienstleistungsportfolio der Partner für Handwerk und Industrie.



500 Mitarbeitende



160 Mio. € Umsatz



Vier Standorte



Vier Sortimentsbereiche

## DIE SORTIMENTSBEREICHE



### BAD & FLIESEN

Den Traum von einem modernen Bad direkt erleben – in unseren Bad & Fliesen Ausstellungen in Mindelheim, Kempten und Kaufbeuren ist das analog und digital möglich, beste Fachberatung inklusive.



### BAU & HANDWERK

Höchste Qualität und optimalen Service bieten wir in unserem Produktbereich Bau & Handwerk. Ob Werkzeuge & Maschinen, Baubedarf, Dach & Fassaden, Sicherheitstechnik oder Türen & Tore, wir haben den besten Service und Partner, die ihr Handwerk verstehen.



### WÄRME & ENERGIE

Vom Wärmeerzeuger, wie Wärmepumpe, Pelletkessel, Gas- und Öl-brennwertgerät, über die Wärmeverteilung, beispielsweise über Fußbodenheizung oder Heizkörper, bis hin zur Smart-Home-Einbindung kann in unserem Energie-Kompetenz-Zentrum in Mindelheim alles veranschaulicht werden.



### STAHL

Als kompetenter Partner der stahl- und metallverarbeitenden Betriebe bieten wir hochduktilen Betonstahl, ein riesiges Sortiment an Walzstahl sowie eine hauseigene Anarbeitung, maßgenau nach den Wünschen unserer Kunden der Branche.



# BAD & FLIESEN

— by KLEINER

Schon der futuristisch gestaltete Eingang zum neuen Showroom macht klar: Bei uns dreht sich alles um innovatives Design und modernste Badtechnik. Die riesige Produktauswahl umfasst alle namhaften Sanitärhersteller, ergänzt durch das exklusive Angebot der KLEINER Hausmarken sowie eine Fliesenkollektion, die ihresgleichen sucht.



wohlfühlen



## TRAUMBÄDER ZUM WOHLFÜHLEN

KLEINER präsentiert sich mit seinen einmaligen Bad & Fliesen Ausstellungen an drei Standorten: Mindelheim, Kempten und Kaufbeuren. Diese drei Bäderausstellungen zeigen auf insgesamt 3.500 Quadratmetern mehr als 300 Bäderdarstellungen in allen Preissegmenten, vom funktionalen Kleinbad bis hin zu absoluten Traumbädern.



## DIE NEUESTEN FLIESEN-TRENDS

Von Mailand und Bologna nach Mindelheim: Unsere Experten aktualisieren die Bad & Fliesen Ausstellung laufend mit Trends der internationalen Fachmessen. Ein gekonnter Materialmix von der Fliese bis zur Design-Tapete setzt Akzente, unterstützt durch ausgeklügelte Beleuchtungskonzepte.



## BERATUNG UND PLANUNG

Vom Klein-Bad bis zur großzügigen Wellness-Oase: Für jeden Anspruch gibt es bei uns vielfältige Inspiration und umfassende Fachberatung. Ob interaktive Armaturen-Auswahl mit NFC-Technologie, eine Fliesenkollektion, die man gleichzeitig „be-greifen“ und digital entdecken kann, oder die 3D-Planung in den modernen Beratungscubes.





**BAD &  
FLIESEN**

—  
by KLEINER

Besuchen Sie unsere Ausstellungen in  
Mindelheim, Kempten und Kaufbeuren auch  
am Wochenende und an Feiertagen.

Wir freuen uns auf Sie.



Modern, ideenreich und perfekt  
in Szene gesetzt

Um unsere Bad & Fliesen Ausstellungen aktuell zu halten, werden diese kontinuierlich an die neuen Bad-Trends angepasst, um Ihnen eine größtmögliche Vielfalt an Formen, Farben und Gestaltungsmöglichkeiten aufzuzeigen.

In unserem großen Produktangebot sind viele namhafte Lieferanten und unsere Hausmarken vertreten. Selbstverständlich in allen Preiskategorien. Mit unseren Innovationen wie z.B. 3D-Wänden, Tapeten oder beleuchteten Glaswänden haben wir auch für spezielle Badezimmerideen die passende Lösung parat.

Bei KLEINER gibt es kein Bad von der Stange, sondern individuelle Badlösungen. Während der Öffnungszeiten von Montag bis Samstagmittag können Sie sich persönlich beraten lassen.

Um Inspirationen zu sammeln, sind die Ausstellungen zusätzlich am Wochenende ohne Beratung geöffnet.

## Fliesen – so weit das Auge reicht

Ein umfangreiches Fliesen-Sortiment, das keine Einrichtungswünsche offen lässt, bietet KLEINER in Mindelheim. Die Fliesenabteilung wurde im Laufe der Jahre kontinuierlich vergrößert, sodass KLEINER nunmehr auf über 400 qm eine breit gefächerte Produktpalette qualitativ hochwertiger Fliesen präsentiert. Die Fliesen-Kollektionen sind auch in den Ausstellungsbädern in Kempten und Kaufbeuren integriert, um die unterschiedlichsten Stilrichtungen und Kombinationen wirkungsvoll aufzuzeigen.

Das Sortiment umfasst Fliesen für den gesamten Wohnbereich: vom Keller bis zum Dachboden sowie Balkon, Terrasse und Garage. Neben dem Angebot für den Privatbau bietet KLEINER auch Fliesen mit entsprechender Funktionalität und Ästhetik für den Einsatz im gewerblichen und öffentlichen Bereich. Gerade hier müssen Bodenbeläge Extrembelastungen widerstehen. Wichtige Kriterien wie z. B. die Trittsicherheit und versicherungsrelevante Richtlinien werden bei der Beratung durch das KLEINER-Fachpersonal berücksichtigt.

Kaum ein anderes Produkt bietet mehr Möglichkeiten zur Umsetzung kreativer Wand- und Bodenbekleidungen als hochwertige Fliesen. Sie vermitteln die Optik von edlen Steinsorten, von Hölzern oder auch die Modernität von Beton.

Ob Keramik, Feinsteinzeug, klein- oder großformatig – das vielfältige Angebot besticht durch modernes Design und lässt keine Einrichtungswünsche offen. Bei KLEINER erleben Sie eine Vielzahl von Fliesenserien in allen möglichen Stilrichtungen: von natürlich, klassisch, farbenfroh bis extravagant.



umfassend

## HANDWERKER-ABHOLMÄRKTE

In unseren Handwerker-Abholmärkten in Mindelheim, Kempten und Kaufbeuren finden Sie alles für den Handwerkerprofi. Ob Badarmaturen, Sanitär-Einbausortimente, Heizungs-Ersatzteile, Spengler-Zubehör, Schrauben, Beschläge, Werkzeuge, Maschinen oder Arbeitskleidung – eine große Anzahl von Artikeln ist direkt verfügbar. Unsere geschulten Fachberater stehen Ihnen gerne mit Rat und Tat zur Verfügung. Das breitgefächerte Produktsortiment ist perfekt auf den täglichen Bedarf in Handwerk und Industrie zugeschnitten.

### WERKZEUGE & MASCHINEN

Unser Werkzeugprogramm umfasst über 50.000 Top-Qualitätsprodukte führender Marken-Hersteller sowie hervorragende Profi-Werkzeuge in bester Handwerker-Qualität. Das Sortiment gliedert sich in Hand- und Maschinenwerkzeuge, Maschinen und Akkugeräte, Betriebs- und Lager-einrichtungen sowie Arbeitsschutz und Berufsbekleidung auf.

Dank unserer langjährigen Erfahrung und unserem Know-how in der Werkzeugbranche sind wir auch ein kompetenter Partner für jegliche Sonderlösungen.



# BAU & HANDWERK

Wir bieten Ihnen höchste Qualität und optimalen Service in unseren Sparten Baubedarf & Tiefbau, Dach & Fassade, Türen & Tore, Bau- & Möbelbeschläge sowie der Sicherheitstechnik.

*praktisch*



## BAUBEDARF & TIEFBAU

### Hoch- oder Tiefbau, Bauelemente und Baugeräte

Mit über 2.000 lagerhaltenden Artikeln aus den Bereichen Baugeräte, Verbrauchsmaterialien, Bauelemente und Tiefbau bieten wir ein umfassendes Sortiment, das speziell auf die Bedürfnisse der Bauindustrie zugeschnitten ist. Dank unseres großen und umfangreichen Lagersortimentes liefern wir die gewünschten Produkte zeitnah und flexibel und das bei einem ausgezeichneten Preis-Leistungs-Verhältnis.



## DACH & FASSADE

### Dachfenster, Dämmung, Abdichtung und Befestigungstechnik

Unser Angebot der Marken Roto und Velux umfasst über 2.000 Artikel an Dachfenstern, Bodentritten und Zubehör. Weitere Produktgruppen sind Dämmstoffe aus Holzweichfaser, ein reichhaltiges Befestigungssortiment an Holzverbindern, Holzbau- und Konstruktionsschrauben sowie diffusionsoffene Schalungsbahnen und Klebebänder für eine luft- und winddichte Gebäudehülle. Die Vermietung der Dämmstoff-einblasmaschine und der Eindrehmaschine für Einschraubfundamente runden das Servicesortiment ab.

## TÜREN & TORE

### Für den privaten, gewerblichen und industriellen Einsatz

Wir bieten Ihnen ein breit gefächertes Programm an modernen Türen und Toren für Wohnung, Keller, Praxis, Werkshalle, für die Garage oder für ganzheitliche Objektlösungen mit Funktionstüren für Brand-, Schall- und Rauchschutz in Gewerbe und Industrie. Lassen Sie sich von den hochwertigen Produkten unserer namhaften Lieferantenpartner inspirieren.



## BAU- & MÖBELBESCHLÄGE

### Beschläge für Türen, Fenster, Tore und Möbel

Zum Spektrum der Fenster-, Bau- und Möbelbeschläge gehören, neben einem sehr umfangreichen Lagersortiment von über 10.000 Artikeln, auch die Planung, Fertigung und Lieferung von Aluminiumrahmen für Holz-Alu-Fenster, Insektenschutzrahmen sowie der Zuschnitt von Aluminium-Außenfensterbänken, Innenfensterbänken und Hebeschiebetürschwellen auf Maß. Die fachkundige Montage, Inbetriebnahme und Wartung von Drehtürantrieben und Feststellanlagen sowie die maßgenaue Konfiguration von Holz- und Metallschubkästen runden das Service-Sortiment ab.



## SICHERHEITSTECHNIK

### Ganzheitliche Zutrittslösungen, Flucht- und Rettungswegtechnik

Unser umfassendes Portfolio an Zutrittslösungen ermöglicht die Sicherung von Türen, Gebäuden und Arealen in Zusammenarbeit mit namhaften Partnern. Von der einfachen Haustür bis zur komplexen Schließanlage im gewerblichen Bereich wie z. B. Hotelschließsysteme. Unser Service beinhaltet die Beratung, Planung, Projektierung und Montage von mechanischen, mechatronischen und elektronischen Schließanlagen sowie die Schließzylinder- und Schlüsselfertigung gleichschließender Zylindern mit Sicherungskarte.





energetisch

## WÄRME & ENERGIE

Unser Energie-Kompetenz-Zentrum Mindelheim bietet zukunftsweisende Lösungen in der Energie- und Heizungstechnik. Die Ausstellung stellt Fachhandwerkern umfassende Informationen und Beratungen zu sämtlichen Heiztechnologien zur Verfügung.

### UNSERE ANGBOTE FÜR FACHHANDWERKER

#### Ausstellung

Entdecken Sie die Vielfalt der Heiztechnologien und erfahren Sie mehr über deren Funktionsweise und Vorteile. Nutzen Sie dieses Wissen, um Ihre Kunden optimal zu beraten.

#### Schulungen und Weiterbildungen

Profitieren Sie von unseren Schulungsangeboten, um Ihr Fachwissen im Bereich Wärme & Energie zu erweitern und stets auf dem neuesten Stand zu bleiben.

#### Kundendienst-Team

Unser spezialisiertes Kundendienst-Team steht Ihnen zur Seite und unterstützt Sie bei allen Fragen und Anliegen rund um die Heizungstechnik.

#### Beratung zu Fördermaßnahmen

Unsere Fachberater sind stets über die aktuellen staatlichen Fördermaßnahmen informiert und helfen Ihnen, die besten Optionen für Ihre Projekte zu finden.



### INNOVATIVE HEIZUNGSTECHNOLOGIEN

In den großzügig gestalteten Ausstellungsräumen unseres modernen Energie-Kompetenz-Zentrums präsentieren wir Ihnen eine Vielzahl an Wärmeerzeugern.

Erleben Sie die Funktionsweise unserer Produkte und Technikvarianten live vor Ort. Unsere Exponate sind stets auf dem neuesten Stand der Technik und bieten praxisnahe Beispiele für energiebewusstes Handeln.



## QUALITÄT IN STAHL

Der Ursprung des Stahlbereichs reicht bis ins Gründungsjahr 1853 zurück. Bereits hier begann Firmengründer Konrad Kleiner mit dem Verkauf von Stahlprodukten aus der eigenen Hammerschmiede. Dank modernster Technik können wir heute ein individuell auf Ihre Bedürfnisse zugeschnittenes Sortiment mit einer Vielzahl an Artikeln anbieten.

Getreu dem Firmenmotto: „Tradition mit Zukunft“ wurde der Geschäftsbereich Stahl seit seiner Gründung kontinuierlich ausgebaut und verbessert – stets mit dem Ziel, Ihnen optimale Qualität verbunden mit bestem Service zu bieten. Um den hohen Qualitätsansprüchen dauerhaft gerecht zu werden, setzen wir beim Einkauf von Stahlprodukten auf renommierte,

zertifizierte und zuverlässige Lieferpartner. Als kompetenter Partner der stahl- und metallverarbeitenden Betriebe bieten wir hochduktilen Betonstahl, ein riesiges Sortiment an Walzstahl sowie eine hauseigene Anarbeitung, maßgenau nach den Wünschen unserer Kunden der Branche.

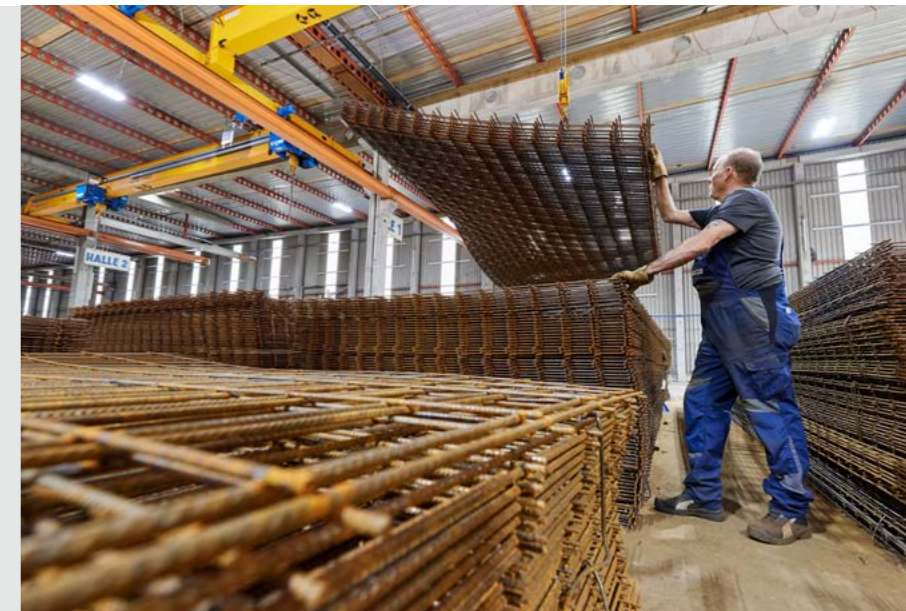
*hart*



### BETONSTAHL

#### Präzision, Qualität, Effizienz und Zuverlässigkeit

Nach DIN 488 verarbeiten wir ausschließlich qualitativ hochwertigen Betonstahl für die Bewehrung. Maßgerecht nach Plänen und Schneideskizzen fertigen wir, auf Grundlage der Allgemeinen Bewehrungsrichtlinien (DIN EN 1192), die gesamte Stahlbewehrung in äußerster Präzision, unterstützt von modernsten Schneide- und Biegeanlagen. Unsere Kunden aus der Betonstahlverarbeitung, dem Handel und Bauunternehmen erhalten Betonstahlprodukte in Form von Stäben, Ringen, Lager- und Listennatten. Wir liefern zuverlässig und schnell direkt an die Standorte und Baustellen.



### WALZSTAHL

#### Riesiges Sortiment an Walz-, Blank-, Qualitäts-, Edelstahl und Aluminium

Wir führen mittlerweile weit über 2.300 verschiedene Artikel in unterschiedlichen Güten im Bereich Stab-, Profilstähle, Rohre und über 330 verschiedene Abmessungen und Ausführungen bei den Flachprodukten. Selbstverständlich umfasst das Angebot nicht nur den klassischen, schwarzen Stahl, sondern auch Blank-, Qualitäts- und Edelstähle sowie NE-Metalle.



### ANARBEITUNG

#### Optimale Qualität – verbunden mit bestem Service

Dank des Einsatzes von zwei teilweise vollautomatischen Sägeanlagen sind wir in der Lage, mit unserem qualifizierten Team flexibel auf Ihre Wünsche bei der Vorkonfektionierung einzugehen. Für unsere Kunden aus der Stahlverarbeitung bohrt, schweißt, heftet und sägt unser Team nach Ihren Vorgaben. Es besteht ebenfalls die Möglichkeit, Kopfbolzen an den Stahlteilen anzubringen, um eine bessere Verankerung oder Verbindung zu gewährleisten.





## SERVICE- UND DIENSTLEISTUNGEN

Wir sind für Sie da. Mit unseren Service- und Dienstleistungen erweitern wir unser Angebot und bieten Ihnen individuelle Lösungen, die perfekt auf Ihre Bedürfnisse abgestimmt sind. Dabei legen wir großen Wert auf persönliche Beratung und kompetente Umsetzung durch unsere geschulten Mitarbeitenden.

### PERSÖNLICHE, UMFASSENDE UND KOMPETENTE BERATUNG

#### Individuelle Beratung

Besuchen Sie unsere Handwerker-Abholmärkte und Bad & Fliesen Ausstellungen in Mindelheim, Kempten, Kaufbeuren.

#### Innovatives Energie-Kompetenz-Zentrum

Hier beraten und schulen wir unsere Fachhandelspartner rund um zukunftsweisende Energielösungen.

#### Seminare, Workshops und Tagungen

Praxisnah, informativ und zukunftsorientiert.

#### Außendienst-Fachberater direkt vor Ort

Unsere Experten kommen zu Ihnen und beraten Sie persönlich.

#### Ansprechpartner im Telefoninnendienst

Schnell, lösungsorientiert, zuverlässig und kompetent.

#### Messeveranstaltungen mit unseren Partnern

Entdecken Sie Innovationen und aktuelle Trends.

### UNSER SERVICE FÜR SIE

#### Komplettpaket Schließanlagen

Sicherheit nach Maß – von der Planung bis zur Inbetriebnahme. Wir übernehmen die Montage, Wartung, Reparatur und Ersatzteilversorgung für mechanische und elektronische Schließsysteme.

#### Inbetriebnahme, Abnahme und Wartung

für die Bereiche Fluchtwegsicherungen, Feststellanlagen und Drehtürenantriebe durch unsere kompetenten und bestens geschulten Spezialisten.

#### Fertigung Schwellen

Maßgenaue Fertigung Ihrer Schwellen für Hebe-/ Schiebetüren.



#### Kundendienst für Heizungsanlagen

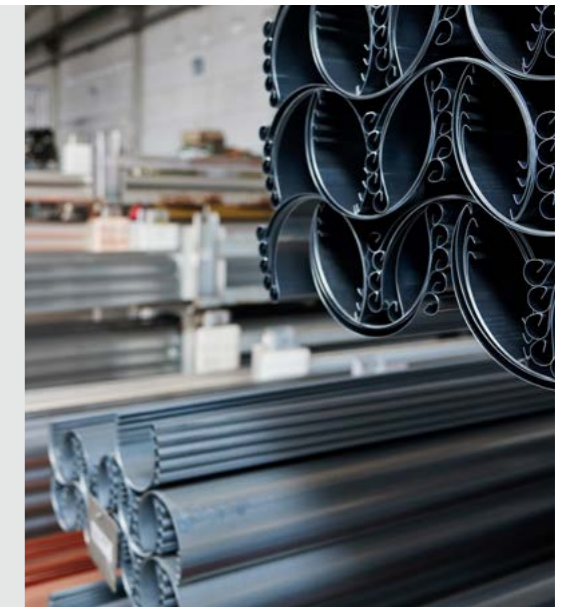
Verlässlichkeit, wenn es darauf ankommt! Wir begleiten unsere gelisteten Heizungskunden von der Inbetriebnahme bis hin zur schnellen und fachgerechten Störungsbehebung.

#### Fensterbank-Zuschnitt

Der Zuschnitt erfolgt individuell und millimetergenau. Ein attraktives Sortiment an Fensterbänken rundet das Angebot ab. Gerne beschichten wir die Fensterbank in Ihrer Wunschfarbe.

#### Vermietung von Geräten und Einrichtungen

- Dämmstoff-Einblasmaschine auf Anhänger
- Eindrehmaschine für Schraubfundament
- Schneideeinrichtung für Dämmplatten
- Bauzäune und Absperrtechnik
- Mobile Wärme- und Kälteerzeuger



#### Anarbeitung im Bereich Stahl

Ob Bohren, Schweißen, Heften oder Sägen – wir fertigen nach Ihren individuellen Anforderungen.

#### Bearbeitung von Betonstahl

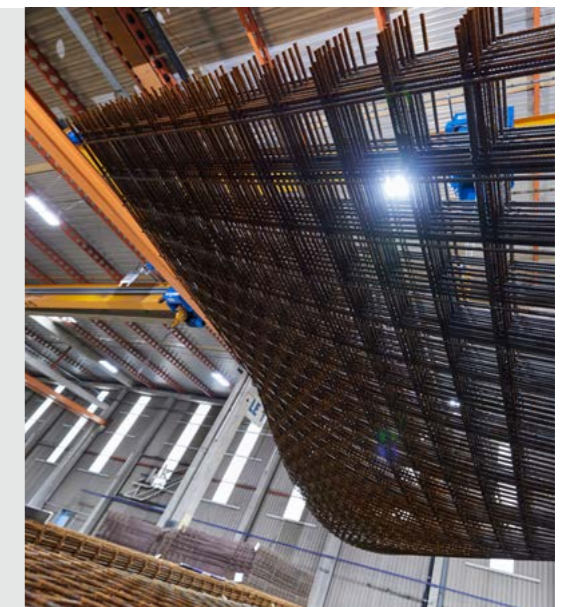
Wir bearbeiten Betonstahl und Betonstahlmatten sowie Lenton-Verbindungen nach individueller Anforderung für Ihre Bauvorhaben.

#### Komplettpaket Regalanlage

Unterstützung von der Planung bis zur fertigen Montage Ihrer Regalanlagen.

#### Sicherheit für Ihr Unternehmen

Wir prüfen Ihre Absturzsicherungen und Leitern zuverlässig nach aktuellen Standards.



# LOGISTIK

Alles aus einer Hand: Unsere zentrale Logistik in Mindelheim integriert alle Fachabteilungen, die für den internen und externen Warenfluss verantwortlich sind – vom Wareneingang über Kommissionierung, Konfektionierung und Verpackung bis hin zur Bereitstellung und dem kontinuierlich optimierten Lieferservice.

Mit mehr als 50 Lkw des KLEINER-eigenen Fuhrparks und über Paketdienstleister beliefern wir unsere Kunden täglich mit Sortimenten aus über 40.000 Lagerartikeln sowie einer weitaus höheren Anzahl an Bestellartikeln innerhalb unseres Liefergebiets. Der Standort Mindelheim mit direkter Anbindung an die A96 bietet dabei die besten Voraussetzungen, um die bestellte Ware schnellstmöglich zu liefern.

Dank einer effizienten Tourenplanung werden unsere Lkw und Sprinter bereits am frühen Morgen mit den

Aufträgen aus unserem Zentrallager beladen und verlassen die Verladerampen von KLEINER gemäß den individuellen Anforderungen unserer Kunden. Um Ihren Bedürfnissen gerecht zu werden, haben wir in den letzten Jahren flexible Abfahrtszeiten eingeführt.

Ob Lkw- oder Sprintertour, ob Früh- oder Tagestour – unsere Fahrten sind so geplant, dass unsere Fahrer am Ende des Tages wieder im Unternehmen zurück sind.

*schnell*



## AUFTRAGSBEARBEITUNG

Kundenbestellungen, die von Montag bis Donnerstag bis 18:00 Uhr oder über den e-Shop bis 20:00 Uhr sowie am Freitag bis 12:45 Uhr eingehen, werden in der Regel noch am selben Tag kommissioniert und zur Lieferung für den Folgewerktag vorbereitet. In verschiedenen Schichtmodellen werden Wareneingänge verarbeitet und Kundenaufträge kommissioniert, verpackt und fristgerecht zur Auslieferung an den Fuhrpark übergeben. Die beleglose Kommissionierung mittels MDE-Geräte ermöglicht eine effiziente Bearbeitung der Aufträge im Zentrallager.



## TOURENPLANUNG

Alle Lieferungen werden an die Tourenplanung und an das Tourenprogramm übergeben. Dabei werden die Bestellungen gemäß der vom Kunden angegebenen Anlieferadresse verarbeitet. Die Planung berücksichtigt vereinbarte Lieferspezifika wie Zeitfenster und Anlieferstage sowie spezielle Lieferhinweise. Zudem werden gesetzliche Anforderungen wie Lenk- und Ruhezeiten, Nutzlast und das Gewicht der Packstücke beachtet.



## BELIEFERUNG

Bereits ab 03:00 Uhr in der Früh beginnt das Beladen unserer Fahrzeuge im Zentrallager. Wir gestalten unsere Abfahrtszeiten flexibel, um den jeweiligen Anforderungen gerecht zu werden. Täglich verlassen über 50 Fahrzeuge unsere Laderampen, um die täglichen Bestellungen auszuliefern. Aufträge aus dem Stahlhandel werden aufgrund ihrer speziellen Anforderungen separat verplant und mit einem spezialisierten Fuhrpark ausgeliefert.



## EIN STARKES TEAM

Die KONRAD KLEINER GmbH ist ein zuverlässiger, stabiler Arbeitgeber für über 500 Mitarbeitende und mit der Region fest verwurzelt. Um unsere Unternehmensziele zu erreichen, suchen wir engagierte Mitarbeitende, die bereit sind, ihre berufliche Entwicklung aktiv zu gestalten. Im Gegenzug bieten wir ihnen ein attraktives Gesamtpaket an Leistungen und Entwicklungsmöglichkeiten.



## AUSBILDUNG ODER DUALES STUDIUM

Egal für welchen Einstieg Sie sich entscheiden, bei uns erwartet Sie eine praxisnahe Ausbildung, in der Sie frühzeitig Verantwortung übernehmen können. Erfahrene Ausbilder und motivierte Kollegen stehen Ihnen während Ihrer gesamten Ausbildungszeit unterstützend zur Seite. Neben regelmäßigen Schulungen bieten wir Ihnen ein spannendes Entwicklungsangebot sowie eine attraktive Ausbildungsvergütung.



*modern*



- ATTRAKTIVE REGION
- MODERNE, DIGITALE INFRASTRUKTUR
- PARKPLÄTZE direkt am Firmengelände
- FLEXIBLE ARBEITSZEITEN
- 38,5 STD./WOCHE
- ERGONOMISCHE ARBEITSPLÄTZE
- KOSTENGÜNSTIGE KANTINE in Mindelheim
- WEITERBILDUNGEN
- CORPORATE BENEFITS
- FIRMENINTERNE VERGÜNSTIGUNGEN
- MITARBEITENDE WERBEN MITARBEITENDE
- WECHSELPRÄMIE
- BETRIEBLICHE ALTERSVORSORGE
- ZUSCHUSS FÜR FERIEBETREUUNG
- 30 TAGE URLAUB
- URLAUBS- UND WEIHNACHTSGELD
- BARRIEREFREIHEIT
- ARBEITS-KLEIDUNG je nach Bereich
- BETRIEBSARZT
- HOHE ÜBERNAHMEQUOTE nach der Ausbildung
- URLAUB zu besonderen Ereignissen
- VERMÖGENSWIRKSAME LEISTUNGEN
- BIKELEASING
- KOSTENÜBERNAHME der Weihnachtsfeiern
- AUFENTHALTSRÄUME + GRÜNLANDEN

## WERDEN SIE TEIL UNSERER FIRMENFAMILIE

Unsere Mitarbeitenden – und vielleicht bald auch Sie! – sind der Schlüssel zu unserem Unternehmenserfolg. Sie suchen eine interessante berufliche Perspektive mit ausgezeichneten Zukunftsaussichten?

Wir freuen uns auf Ihre Bewerbung!

[Personalwesen@kleiner.de](mailto:Personalwesen@kleiner.de)



# KLEINER e-Shop

## Effizient. Professionell. Zuverlässig.

Für unsere registrierten Kunden aus dem konzessionierten Fachhandwerk sowie der Industrie bieten wir mit dem KLEINER e-Shop ein Bestell- und Informationssystem, das keine Wünsche offen lässt.

Mit benutzerfreundlicher Navigation und optimierten Bestellprozessen können Sie schnell und einfach die benötigten Produkte für Ihr Unternehmen bestellen. Darüber hinaus bieten wir nahtlose Schnittstellen zu führenden Handwerkerprogrammen, die eine direkte Integration in Ihre bestehenden Systeme er-

möglichen. So sparen Sie Zeit und reduzieren Fehlerquellen bei der Bestellabwicklung. Profitieren Sie von individuellen Preisen, schneller Lieferung und einer effizienten Bestellverwaltung. Effizienz und Zuverlässigkeit, die Ihr Geschäft voranbringen.

*digital*

## e-Shop KOMFORT-FUNKTIONEN.

 <p>Artikel vergleichen</p>	 <p>Merkzettel erstellen und später bestellen</p>
 <p>Bestellmatrix und Bestelllisten für schnelles und effizientes Bestellen</p>	 <p>Verfügbarkeit mit Lagerbestand</p>
 <p>Aktionsartikel direkt auf der Startseite</p>	 <p>Funktion mit „kürzlich angesehene Artikel“</p>
 <p>Druckvorschau mit allen Daten zum Artikel</p>	 <p>Produktempfehlungen auf einen Blick optimal präsentiert</p>
 <p>Datenaustausch per UGL, UGS, CSV, IDS-Connect und Open Masterdata</p>	 <p>shop.kleiner.de</p>

## IMPRESSUM

### Herausgeber

KONRAD KLEINER GmbH  
Kurt-Kleiner-Str. 1  
87719 Mindelheim  
www.kleiner.de

### Inhalte & Redaktion

KONRAD KLEINER GmbH, Marketing  
www.kleiner.de

### Konzeption & Gestaltung

Marion Immerz  
www.komma-mi.com

### Fotos

Christian Schneider  
www.christianschneider.photography

Adobe Stock  
www.stock.adobe.com/de

### Ausgabe

Juni 2026 | DE

**KONRAD KLEINER GmbH**  
Kurt-Kleiner-Straße 1  
87719 Mindelheim  
Telefon 08261 794-0

Mindelheim • Kempten • Kaufbeuren • Ulm



**K KLEINER**  
[www.kleiner.de](http://www.kleiner.de)