

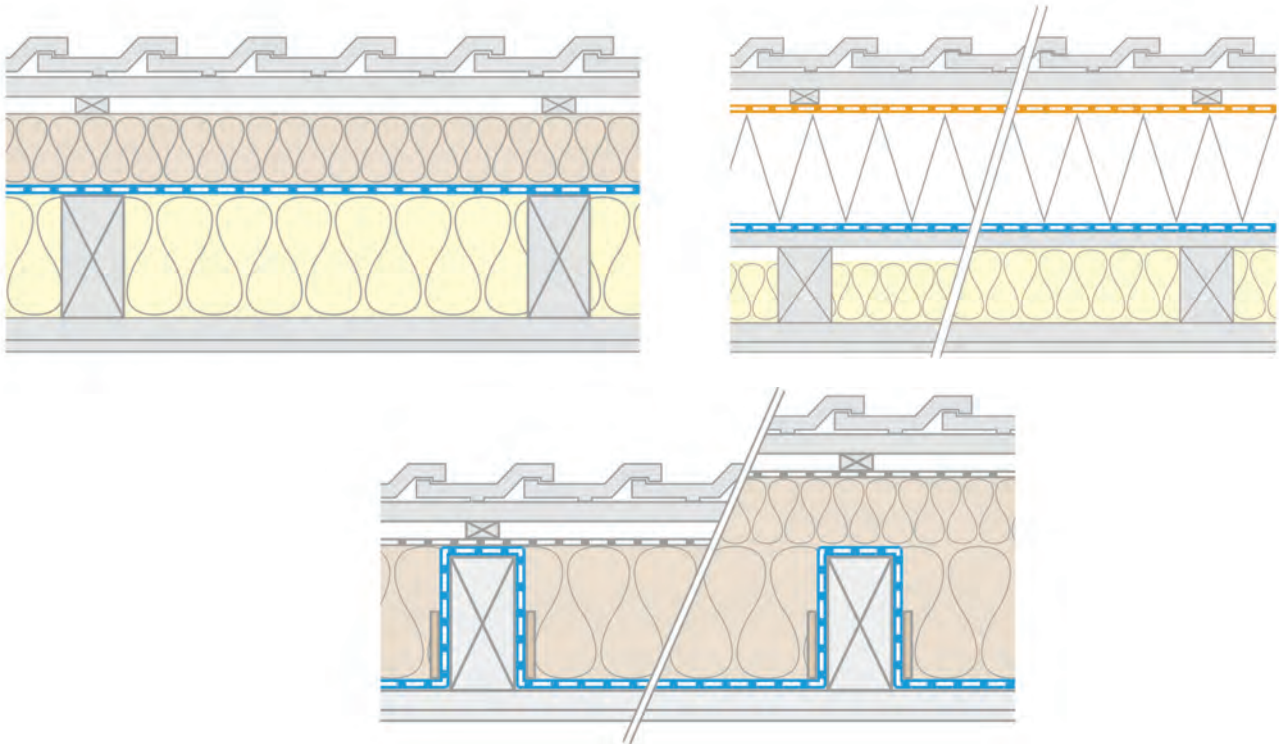
# pro clima Aktionsserie

# 2026

## 2. Aktion - Dachsanierung & Bauzeitenschutz

**gültig vom 04.05. bis 12.06.2026!**

**Der Profi für Dach- und Holzhandwerk**



**Für jede Dachsanierung das richtige System!**



Die Preise sind **netto** zzgl. MwSt!  
Für Druckfehler und Irrtümer keine Haftung !

**KONRAD KLEINER GmbH • Kurt-Kleiner-Straße 1 • 87719 Mindelheim • [www.kleiner.de](http://www.kleiner.de)**

**Mindelheim:** Telefon 08261/794-414 • Fax 08261/794-411; **Kempten:** Telefon 0831/701-210 • Fax 0831/701-102;

**Kaufbeuren:** Telefon 08341/9009-0 • Fax 08341/9009-99; **Ulm:** Telefon 0731/399498-31 • Fax 0731/399498-99

## Voller Einsatz für Ihren Erfolg!

Wir sind gerne für Sie da. Sie erreichen uns per

Telefon ☎ 08261 - 794 414  
Fax 📠 08261 - 794 411  
eMail ✉ dachprofi-mn@kleiner.de



### Ihre Gesprächspartner für Beratung und Verkauf

Mindelheim	Durchwahl
	✉ dachprofi-mn@kleiner.de
Robert Fleischmann	☎ 08261 - 794 104
Markus Scheitle	☎ 08261 - 794 252
Oliver Peitzmeier	☎ 08261 - 794 353
Martin Simnacher	☎ 08261 - 794 251
Telefax - Anschluss	📠 08261 - 794 411
Kempten	Durchwahl
	✉ baubeschlag-ke@kleiner.de
Stefan Schneider	☎ 0831 - 701 210
Michael Dassler	☎ 0831 - 701 211
Heinrich Bettcher	☎ 0831 - 701 212
Joann Jarkovski	☎ 0831 - 701 216
Alexander Umlauf	☎ 0831 - 701 213
Celina Utzmann	☎ 0831 - 701 115
Telefax - Anschluss	📠 0831 - 701 102
Ulm	Durchwahl
	✉ baubeschlag-ulm@kleiner.de
Klaus Scheible	☎ 0731 - 399498 31
Thomas Boos	☎ 0731 - 399498 35
Wolfgang Schlüter	☎ 0731 - 399498 32
Telefax - Anschluss	📠 0731 - 399498 99

Von Montag bis Donnerstag stehen wir Ihnen telefonisch von 7:15 Uhr bis 18:00 Uhr und Freitag von 7:15 Uhr bis 12:45 Uhr gerne zur Verfügung. Wir freuen uns auf einen Kontakt mit Ihnen.

Über das Katalogsortiment hinaus beraten wir Sie gerne über weitere Sortimente und Problemlösungen. Bitte sprechen Sie uns an.

Preise netto zzgl. MwSt.

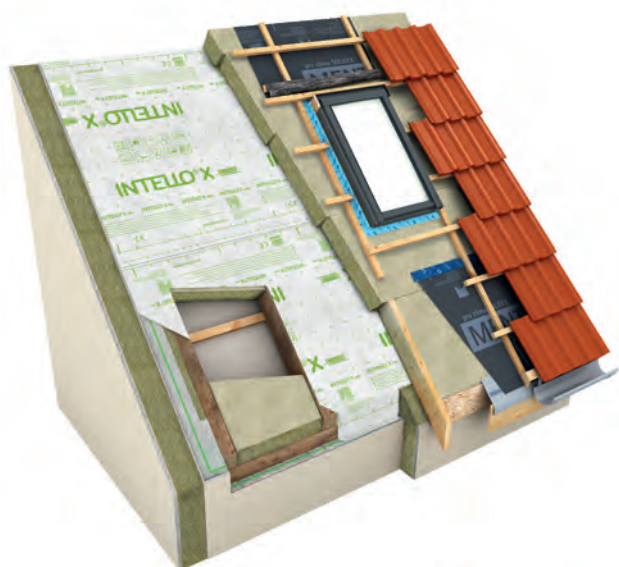
Haftung für Druckfehler, fehlerhafte technische Angaben und Abbildungen wird ausgeschlossen.

Bei werksseitigen nicht vorhersehbaren Preisänderungen behalten wir uns ein frühzeitiges Ende der Aktion vor! Quellverweise Bilder: pro clima/MOLL.



# Für jede Dachsanierung das richtige System: 3 Lösungen - temporär frei bewitterbar

Je nach Ausgangslage und Zielvorgabe bieten sich 3 Grundkonzepte an:

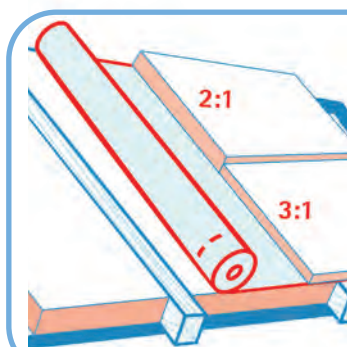


## Feuchtevariable Dampfbrems- und Luftdichtungsbahn INTELLO X connect

Aufsparrendämmung mit Mineralfaser bzw. Steinwolle

Verlegeweise: Planeben über die Sparren

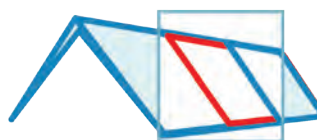
In diesen Fall besteht die komplette Gefach- und Aufdachdämmung aus Mineralfaser- bzw. Steinwolle. Zur Bestimmung der möglichen Dämmstärkenverhältnisse bitte entsprechend die **Bauteilanfrage** durchführen.



## **Luftdichtung flächig**

Bei Überdämmung der Zwischensparrendämmung.

- Einfach, flächig
- Für komplexe Dachformen



## Luftdichtungsbahn DASAPLANO 0,01 connect

Schnell und sicher, auch bei komplexer Dachgeometrie

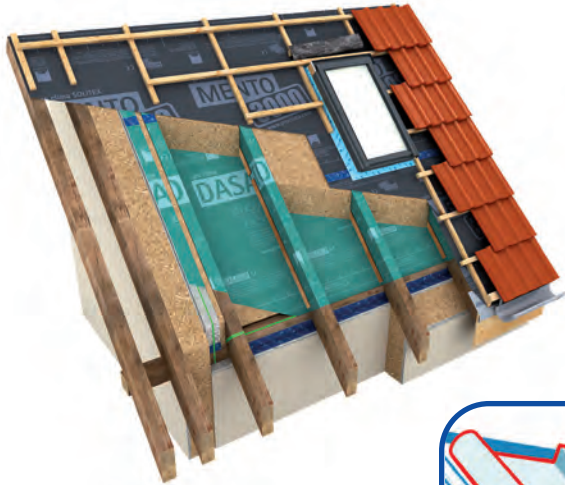
**Aufsparrendämmung mit Holzfaserunterdeckplatten**

Verlegeweise: Planeben über die Sparren

Ein vorhandener Faserdämmstoff kann ggf. im Gefach verbleiben. Die Sparrenfelder müssen hohlraumfüllend bis zur Oberkante gedämmt werden. Schwierige Dachformen mit Graten und Kehlen, Wechsel und Dacheinschnitten können überdeckt bzw. angeschlossen werden.

2:1 Lösung: Die Dämmstärke der oberhalb verlegten Aufdachdämmung aus sorptivem Dämmstoff (z. B. Holzfaserunterdeckplatte) beträgt mindestens die Hälfte der Stärke der Gefachdämmung. Auch eine 3:1 Lösung möglich - in beiden Fällen ist die **Empfehlung eine Bauteilanfrage durchzuführen.**



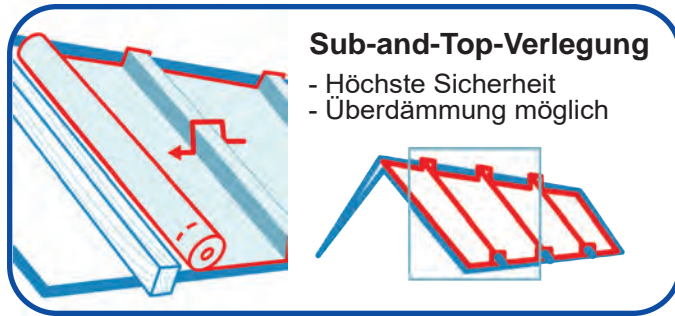


**Dampfbrems- und Luftdichtungsbahn DASATOP**

Der bauphysikalische Königsweg, für die einfache Dachgeometrie und im Denkmalschutz

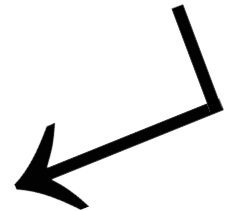
Verlegeweise: Sub-and-Top

- Schlaufenartige Verlegung, über die Sparren und bis zur Innenseite der Dämmebene
- Eine zusätzliche Überdämmung ist nicht erforderlich, aber möglich, dennoch kann jeder Faserdämmstoff in beliebiger Stärke als zusätzliche Aufdachdämmung verlegt werden.
- **Eine Bauteilanfrage wird empfohlen!**



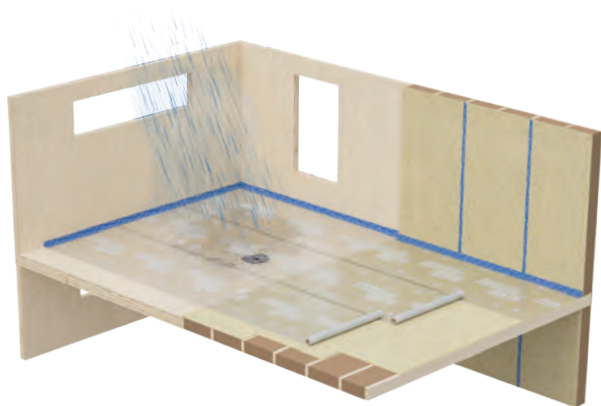
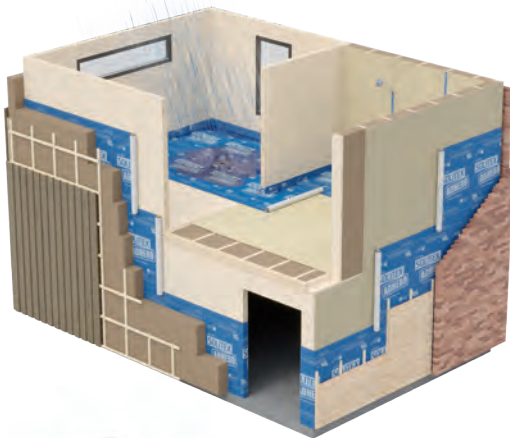
**Sub-and-Top-Verlegung**

- Höchste Sicherheit
- Überdämmung möglich



**Temporärer Bauzeitschutz Decke**

Ermöglicht durch die vollflächige Verklebung einen temporären Bauzeitschutz auf Zwischendecken in Sichtqualität von mehrgeschossigen Holzbauten.



**SOLITEX ADHERO 1000**

Leichte vollflächig klebende, diffusionsoffene Luftdichtungs- und Witterungsschutzbahn



**SOLITEX ADHERO 3000**

Mittelschwere vollflächig klebende, diffusionsoffene Luftdichtungs- und Witterungsschutzbahn



**SOLITEX ADHERO VISTO**

Transparente vollflächig klebende Luftdichtungs- und Witterungsschutzbahn

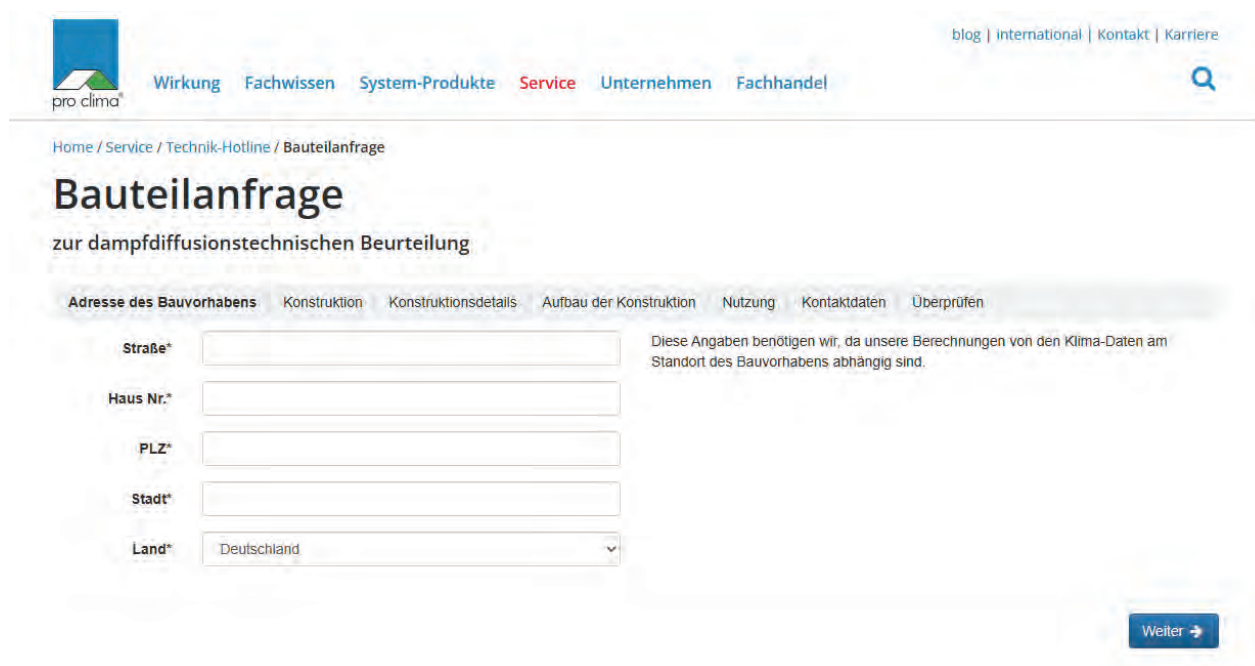
Höchste Transparenz: Alle Markierungen, Verbinder und Aussparungen bleiben sichtbar.

# Sanierungslösungen mit hoher Sicherheit

Wir stellen gerne den Kontakt her oder Sie nutzen schnell, einfach und kompetent, kostenlos die Technik-Hotline von pro clima.

- Beratung zu Anwendung und Einsatz von Systemen und Produkten
- Unterstützung bei der Bewertung und Bemessung wärmedämmter Konstruktionen
- Bauteilprüfungen und bauphysikalische Beurteilungen

## Mehr Sicherheit für Sie im gesamten Planungsprozess!



The screenshot shows the 'Bauteilanfrage' (Component Inquiry) form on the pro clima website. The form is titled 'Bauteilanfrage zur dampfdiffusionstechnischen Beurteilung' (Component Inquiry for vapor diffusion technical assessment). It includes a navigation menu with options like 'Wirkung', 'Fachwissen', 'System-Produkte', 'Service', 'Unternehmen', and 'Fachhandel'. The form fields are: 'Straße\*', 'Haus Nr.\*', 'PLZ\*', 'Stadt\*', and 'Land\*' (set to 'Deutschland'). A note states: 'Diese Angaben benötigen wir, da unsere Berechnungen von den Klima-Daten am Standort des Bauvorhabens abhängig sind.' (We need these details as our calculations depend on the climate data at the project location). A 'Weiter' (Next) button is visible at the bottom right.

Link zur Bauteilanfrage:

<https://de.proclima.com/service/technikhotline/bauteilanfrage>



pro clima Technik-Hotline

**Ihre Möglichkeiten der Kontaktaufnahme:**

Tel.: +49 (0) 62 02 - 27 82.45

E-Mail: [technik@proclima.de](mailto:technik@proclima.de)

**Hinweis:** Die Aktion wird nach Aktionsende dementsprechend ausgewertet. Die von Ihnen gewünschten Zugaben werden somit erst danach von unserem Außendienst abgefragt und anschließend verteilt.

**DAS BESTE ANGEBOT AUF EINEN BLICK!**

**Bestpreis!**

**Bestpreis:**

Art.-Nr.	Produktbezeichnung	Abnahmemenge	Bestpreis
35 01 08 9684	INTELLO X connect Allround, B 1,5 m + Zugabe von 2 Rol. INTELLO X connect (3501089684)	20 Rollen	174,51 €
35 01 01 0598	DASAPLANO 0,01 Luftdichtungsbb., B 1,5 m + Zugabe von 2 Rol. DASAPLANO (3501010598)	20 Rollen	137,45 €
35 01 01 0582	DASATOP Sanierungs-Bahn, B 1,5 m + Zugabe von 2 Rol. DASATOP (3501010582)	20 Rollen	115,64 €
35 01 01 0617	SOLITEX ADHERO 1000, B 1,5 m + Zugabe von 2 Rol. SOLITEX ADHERO 1000 (3501010617)	24 Rollen	183,97 €
35 01 01 0614	SOLITEX ADHERO 3000, B 1,5 m + Zugabe von 2 Rol. SOLITEX ADHERO 3000 (3501010614)	24 Rollen	223,19 €
35 01 08 9628	SOLITEX ADH. VISTO, B 1,5 m + Zugabe von 2 Rol. SOLITEX ADH. VISTO (3501089628)	24 Rollen	200,90 €

**In der Übersicht sind die Zugaben bereits im Bestpreis eingerechnet, bitte beachten Sie die erforderlichen Abnahmemengen!**

**INTELLO X connect Allround Hydrosafe® Hochleistungs-Dampfbremse**

**Einsatzbereich:**

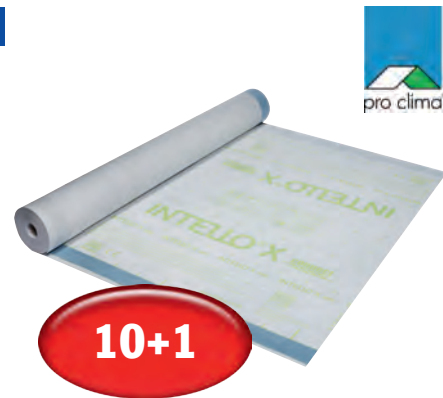
Für Außendämmungen und Sanierung auf fester Unterlage.  
 Mit allen faserförmigen Dämmstoffen kombinierbar (auch Einblasdämmung). Bei Außensanierung (2 Dämmebenen): nur Mineral- oder Steinwolle erlaubt. Außendämmung mind. halb so dick wie Zwischensparrendämmung. Für diffusionsoffene und -dichte Bauteile geeignet (z.B. Dächer). Verwendung nur nach bauphysikalischer Berechnung. Innenverlegung: fester Untergrund oder Überlappungen luftdicht verkleben (z.B. mit TESCON VANA).

**Eigenschaften:**

- Bester Schutz vor Bauschäden und Schimmel durch feutevariablen Diffusionswiderstand
- Einfacheres Handling: Für Außendämmungen und Sanierungen zwischen zwei Dämmebenen aus Mineralwolle einsetzbar
- Schützt das Bauwerk während der Bauphase vor Witterungseinflüssen ab 10° Dachneigung
- Sichere Winterbaustellen durch Hydrosafe®-Funktion
- Beste Werte im Schadstofftest, Prüfung nach AgBB / ISO 16000 durchgeführt
- Schnelle und sichere Verklebung durch integrierte connect-Selbstklebezonen in Bahnenlängsrichtung

**Technische Daten:**

Schutz- und Deckvlies: Polypropylen  
 Membran: Polyethylen-Copolymer  
 sd-Wert / feuchtevariabel: 14 m / 0,25 - 25 m  
 Flächengewicht: 130 g/m<sup>2</sup>  
 Höchstzugkraft längs/quer: 250 N/5 cm / 170 N/5 cm  
 Temperaturbeständigkeit: Dauerhaft - 40 °C bis + 80 °C



WG 3404

Art.-Nr.	Farbe	Rollenlänge	Rollenbreite	Rolle	Rollengewicht	VPE	PE	€/Rolle	€/Rolle	ME
		m	m	m <sup>2</sup>	kg			ab 10 Rol.	ab 20 Rol.	Rol.
35 01 08 9684	hellgrau	50	1,50	75	14	20	1 *	203,85	191,96	

\* = Keine Lagerware

**DASAPLANO 0,01 connect Luftdichtungsbahn**

**Einsatzbereich:**

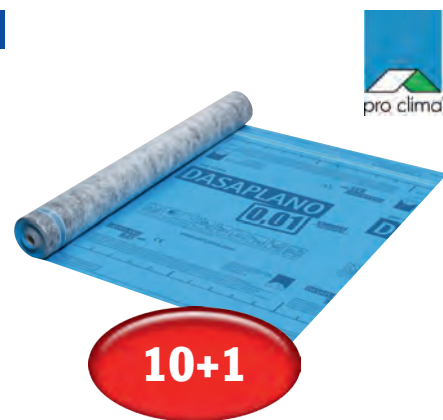
Bei der Dachsanierung von außen.  
 Als bewitterbare Luftdichtungsbahn für die Dachsanierung durch einfache, flächige Verlegung über die voll ausgedämmten Sparrenfelder unter Holzfaser-Aufsparrendämmung. Verwendung nur im Rahmen der Sanierungslösungen von pro clima, sowie für die freigegebenen Sanierungslösungen von Holzfaserplattenherstellern.

**Eigenschaften:**

- connect Technologie: mit zwei integrierten Selbstklebezonen
- Aktiver Feuchtetransport nach außen für trockene und sichere Bauteile
- Einfache Herstellung der luftdichten Ebene
- Schutz während der Bauphase, unter bestimmten Voraussetzungen als Behelfsdeckung möglich

**Technische Daten:**

Schutz- und Deckvlies: Polypropylen-Mikrofaser  
 Membran: Monolithische Polymermischung  
 sd-Wert: Feuchtevariabel 0,01 m  
 Flächengewicht: 145 g/m<sup>2</sup>  
 Höchstzugkraft längs/quer: 270 N/5 cm / 200 N/5 cm  
 Temperaturbeständigkeit: Dauerhaft - 40 °C bis + 100 °C



WG 3404

Art.-Nr.	Farbe	Rollenlänge	Rollenbreite	Rolle	Rollengewicht	VPE	PE	€/Rolle	€/Rolle	ME
		m	m	m <sup>2</sup>	kg			ab 10 Rol.	ab 20 Rol.	Rol.
35 01 01 0598	hellblau	50	1,50	75	12	20	1	155,93	151,20	



**10+1**

**DASATOP Sanierungs-Dampfbrems- und Luftdichtungsbahn**

**Einsatzbereich:**

Bei der Dachsanierung von außen.  
Als bewitterbare Dampfbrems- und Luftdichtungsbahn im Sub-and-Top-Verfahren auf der bestehenden raumseitigen Bekleidung und über den Sparren ins nächste Feld. In Kombination mit faserförmigen Dämmstoffen. Geeignet in außen diffusionsoffenen Konstruktionen.

**Eigenschaften:**

- Wohnräume können während der Sanierung weiterhin genutzt werden
- 4 Wochen Freibewitterung: Schützt die Konstruktion während der Bauphase vor Witterungseinflüssen (keine Abdichtung im Sinne eines Notdaches)
- Feuchtevariabel: Schutz der Wärmedämmung im Gefach (sd-Wert bis 2 m), gleichzeitig auf dem Sparren, auf der kalten Seite extrem diffusionsoffen (sd-Wert bis 0,05 m)
- Keine luftdichten Anschlüsse am Sparren erforderlich

**Technische Daten:**

Schutz- und Deckvlies: Polypropylen  
 Membran: Polyethylen-Copolymer  
 sd-Wert / feuchtevariabel: 1,60 m / 0,05 - 2 m  
 Flächengewicht: 100 g/m<sup>2</sup>  
 Höchstzugkraft längs/quer: 195 N/5 cm / 105 N/5 cm  
 Temperaturbeständigkeit: Dauerhaft - 40 °C bis + 80 °C



**WG 3404**

Art.-Nr.	Farbe	Rollenlänge	Rollenbreite	Rolle	Rollengewicht	VPE	PE	€/Rolle	€/Rolle	ME
		m	m	m <sup>2</sup>	kg			ab 10 Rol.	ab 20 Rol.	Rol.
35 01 01 0582	grün	50	1,50	75	7	20	1	131,18	127,20	Rol.



**12+1**

**SOLITEX ADHERO 1000 Luftdichtungs- und Witterungsschutzbahn**

**Einsatzbereich:**

**Steildach und Wand**

Zur Herstellung der Luftdichtheit innen und außen auf Holzwerkstoffen und mineralischen Untergründen. Auf der Außenseite von Holzrahmenbauwänden hinter belüfteten Vormauerschalen.

**Temporärer Baueitenschutz**

Für den zeitlich begrenzten Schutz von Wandbauteilen und Zwischendecken bei Geschossbauten in Holzelementbauweisen.

**Eigenschaften:**

- Vollflächig selbstklebend
- Hält Bauteile trocken durch porenfreie Funktionsmembran, aktiver Feuchtetransport nach außen bei gleichzeitig max. Schlagregendichtheit
- Bei Baueitenschutz: Aufgrund des geringen Diffusionswiderstandes können ggf. befeuchtete Holzwerkstoffoberflächen zügig wieder abtrocknen
- Leicht und sicher zu verarbeiten durch geteilte Trennfolie (haftet sofort auf tragfähigen Untergründen)

**Witterungsschutz während der Bauphase:**



**Technische Daten:**

Schutz- und Deckvlies: Polypropylen-Mikrofaser  
 Membran: TEEE, monolithisch  
 Kleber: Spezial Acrylat-Haftkleber  
 Trennlage: Silikonisierte PE-Folie, getrennt: 25/125 cm  
 sd-Wert: 0,30 m  
 Dampfdiffusionswiderstandszahl μ: 545  
 Flächengewicht: 180 g/m<sup>2</sup>  
 Höchstzugkraft längs/quer: 250 N/5 cm / 150 N/5 cm  
 Freibewitterung Steildach ab 14°/Wand: 3 Monate  
 Freibewitterung Baueitenschutz Decke: 4 Wochen Freibewitterung beim Baueitenschutz von Decken  
 Wassersäule: 10.000 mm  
 Temperaturbeständigkeit: Dauerhaft - 40 °C bis + 100 °C



**WG 3404**

Art.-Nr.	Farbe	Rollenlänge	Rollenbreite	Rolle	Rollengewicht	VPE	PE	€/Rolle	€/Rolle	ME
		m	m	m <sup>2</sup>	kg			ab 12 Rol.	ab 24 Rol.	Rol.
35 01 01 0617	dunkelblau	30	1,50	45	8,5	24	1	205,52	199,30	Rol.

**SOLITEX ADHERO 3000 Luftdichtungs- und Witterungsschutzbahn**

**Einsatzbereich:  
Steildach und Wand**

Zur Herstellung der Luftdichtheit innen und außen auf Holzwerkstoffen und mineralischen Untergründen. Auf der Außenseite von Holzrahmenbauwänden hinter belüfteten Vormauerschalen.

**Temporärer Baueitenschutz**

Für den zeitlich begrenzten Schutz von Wandbauteilen und Zwischendecken bei Geschossbauten in Holzelementbauweisen.

**Zusätzlich geeignet für:**

- Hochbelastete Baustellenbereiche mit längerer Freibewitterung
- Diffusionsoffene und hinterlüftete Außenwand- und Dachaufbauten
- Anwendungen im Holz- und Massivholzbau (z. B. CLT/OSB-Konstruktionen)

**Eigenschaften:**

- Vollflächig selbstklebend
- Hält Bauteile trocken durch porenfreie Funktionsmembran, aktiver Feuchtetransport nach außen bei gleichzeitig max. Schlagregendichtheit
- Bei Baueitenschutz: Aufgrund des geringen Diffusionswiderstandes können ggf. befeuchtete Holzwerkstoffoberflächen zügig wieder abtrocknen
- Leicht und sicher zu verarbeiten durch geteilte Trennfolie (haftet sofort auf tragfähigen Untergründen)

**Technische Daten:**

Schutz- und Deckvlies:	Polypropylen-Mikrofaser
Membran:	TEEE, monolithisch
Kleber:	Wasserfester SOLID-Kleber
Trennlage:	Silikonisierte PE-Folie, getrennt: 25/125 cm
sd-Wert:	0,40 m
Dampfdiffusionswiderstandszahl $\mu$ :	820
Flächengewicht:	240 g/m <sup>2</sup>
Höchstzugkraft längs/quer:	250 N/5 cm / 200 N/5 cm
Freibewitterung Steildach ab 14°/Wand:	4-5 Monate
Freibewitterung Baueitenschutz Decke:	6 Wochen Freibewitterung beim Baueitenschutz von Decken
Wassersäule:	10.000 mm
Temperaturbeständigkeit:	Dauerhaft - 40 °C bis + 100 °C



Witterungsschutz während der Bauphase:



WG 3404

Art.-Nr.	Farbe	Rollenlänge	Rollenbreite	Rolle	Rollengewicht	VPE	PE	€/Rolle	€/Rolle	ME
		m	m	m <sup>2</sup>	kg			ab 12 Rol.	ab 24 Rol.	Rol.
35 01 01 0614	dunkelblau	30	1,50	45	14,5	24	1 *	256,77	241,79	Rol.

\* = Keine Lagerware





**SOLITEX ADHERO VISTO Luftdichtungs- und Witterungsschutzbahn**



**12+1**

**Einsatzbereich:**

**Temporärer Bauzeitenschutz Decke**

Ermöglicht durch die vollflächige Verklebung einen temporären Bauzeitenschutz auf Zwischendecken von mehrgeschossigen Bauten in CLT- und Holzrahmenbauweise.

**Eigenschaften:**

- Transparent und vollflächig selbstklebend
- Schützt die Konstruktion während der Bauphase sicher vor Witterungseinflüssen
- Höchste Transparenz: Alle Markierungen, Verbinder und Aussparungen bleiben sichtbar
- Sicheres Arbeiten auch bei Feuchte: Rutschhemmung beim DGUV geprüft
- Stabile Trennlage für weitere Bodenaufbauten / Holz-Beton-Verbunddecken
- Erhöhter Schall- und Rauchgasschutz durch luftdichte Geschossdecken

**Technische Daten:**

Schutz- und Deckvlies:	Polypropylen
Membran:	Polyethylen-Copolymer
Kleber:	Wasserfester SOLID-Kleber
Trennlage:	Silikonisierte PE-Folie, getrennt: 25/125 cm
sd-Wert:	3 m
Dampfdiffusionswiderstandszahl $\mu$ :	8.570
Flächengewicht:	210 g/m <sup>2</sup>
Höchstzugkraft längs/quer:	190 N/5 cm / 180 N/5 cm
Freibwitterung:	3 Monate
Wassersäule:	10.000 mm
Temperaturbeständigkeit:	Dauerhaft - 40 °C bis + 80 °C



23 EN 13859-1/-2

**WG 3404**

Art.-Nr.	Farbe	Rollenlänge m	Rollenbreite m	Rolle m <sup>2</sup>	Rollengewicht kg	VPE	PE	€/Rolle ab 12 Rol.	€/Rolle ab 24 Rol.	ME Rol.
35 01 08 9628	transluzent	30	1,50	45	10,5	24	1 *	231,12	217,64	

\* = Keine Lagerware



# Unsere pro clima Aktionsserie:

Die Aktionsreihe geht in die nächste Runde:

**KLEINER**

**pro clima Aktionsserie 2026**  
**1. Aktion - MINI-MAX-PRINZIP**  
 gültig vom 23.03. bis 30.04.2026!

Der Profi für Dach- und Holzhandwerk

**Maximale Wirkung mit nur wenigen Produkten**

Die Preise sind netto zzgl. MwSt!  
Für Druckfehler und Irrtümer keine Haftung!

KONRAD KLEINER GmbH • Kurt-Kleiner-Straße 1 • 87719 Mindelheim • www.kleiner.de  
 Mindelheim: Telefon 08261/794-414 • Fax 08261/794-411; Kempten: Telefon 0831/701-210 • Fax 0831/701-102;  
 Kaufbeuren: Telefon 08341/9009-0 • Fax 08341/9009-99; Ulm: Telefon 0731/399498-31 • Fax 0731/399498-99



**KLEINER**

**pro clima Aktionsserie 2026**  
**2. Aktion - Dachsanierung & Bauzeitenschutz**  
 gültig vom 04.05. bis 12.06.2026!

Der Profi für Dach- und Holzhandwerk

**Für jede Dachsanierung das richtige System!**

Die Preise sind netto zzgl. MwSt!  
Für Druckfehler und Irrtümer keine Haftung!

KONRAD KLEINER GmbH • Kurt-Kleiner-Straße 1 • 87719 Mindelheim • www.kleiner.de  
 Mindelheim: Telefon 08261/794-414 • Fax 08261/794-411; Kempten: Telefon 0831/701-210 • Fax 0831/701-102;  
 Kaufbeuren: Telefon 08341/9009-0 • Fax 08341/9009-99; Ulm: Telefon 0731/399498-31 • Fax 0731/399498-99



.... die nächste Fortsetzung folgt im Herbst!

**KLEINER**

**pro clima Aktionsserie 2026**  
**3. Aktion - ....**  
 gültig vom ... bis ...!

Der Profi für Dach- und Holzhandwerk

Die Preise sind netto zzgl. MwSt!  
Für Druckfehler und Irrtümer keine Haftung!

KONRAD KLEINER GmbH • Kurt-Kleiner-Straße 1 • 87719 Mindelheim • www.kleiner.de  
 Mindelheim: Telefon 08261/794-414 • Fax 08261/794-411; Kempten: Telefon 0831/701-210 • Fax 0831/701-102;  
 Kaufbeuren: Telefon 08341/9009-0 • Fax 08341/9009-99; Ulm: Telefon 0731/399498-31 • Fax 0731/399498-99

## **IHR FACHGROSSHANDEL FÜR STAHL, HAUSTECHNIK , BAUBESCHLAG, BAUBEDARF UND WERKZEUGE / MASCHINEN**

KONRAD KLEINER GmbH  
Kurt-Kleiner-Straße 1  
**87719 Mindelheim**

KONRAD KLEINER GmbH  
Bleicherstraße 10  
**87437 Kempten**

KONRAD KLEINER GmbH  
Moosmangstraße 18  
**87600 Kaufbeuren**

KONRAD KLEINER GmbH  
Im Lehrer Feld 18  
**89081 Ulm**

